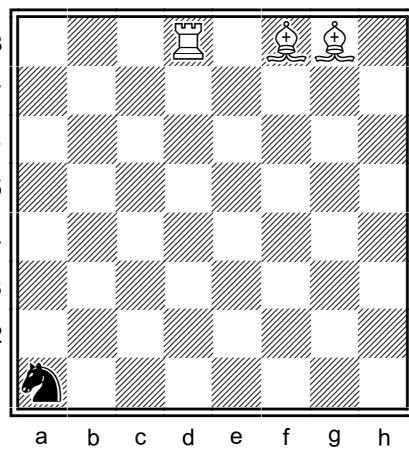
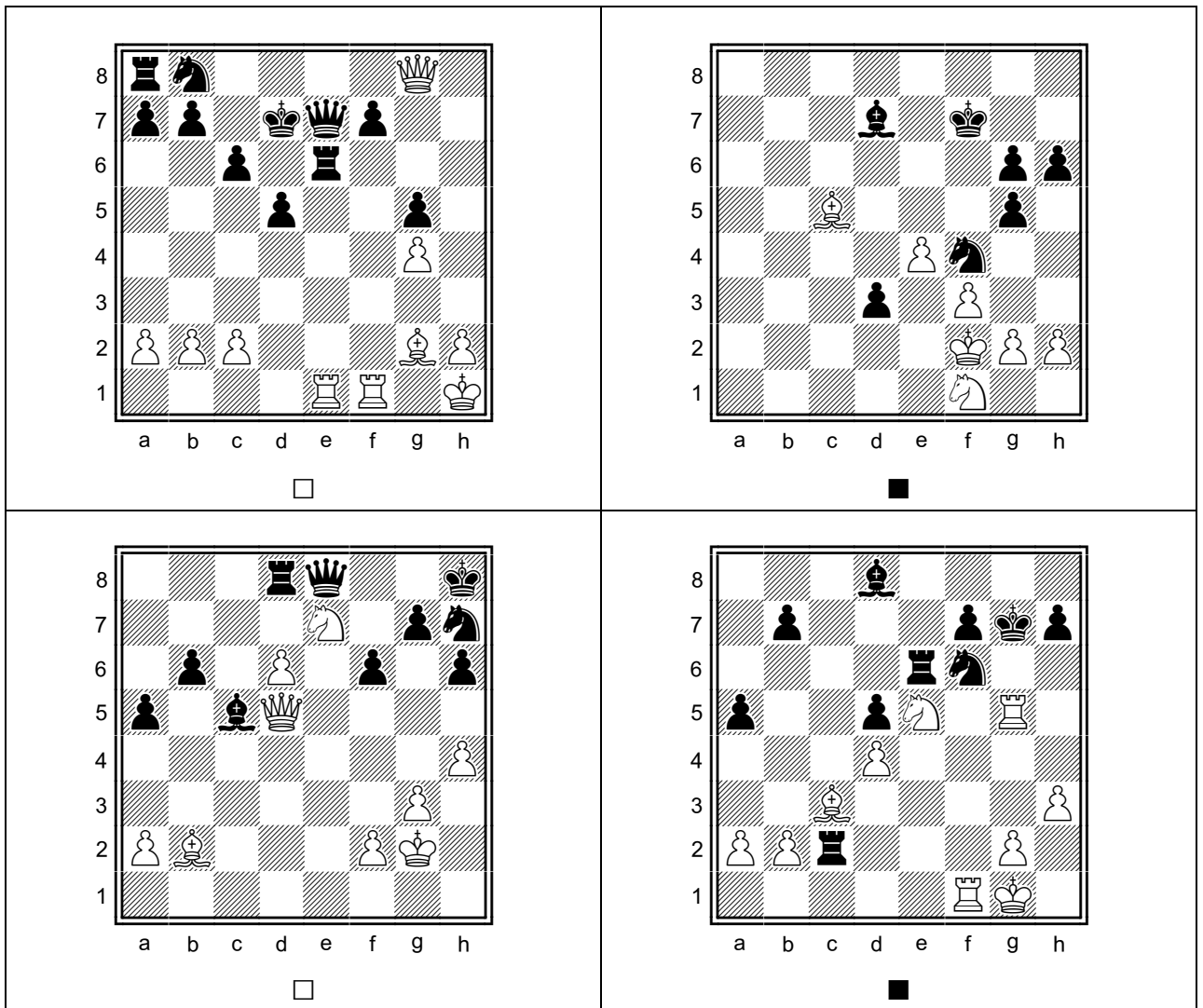
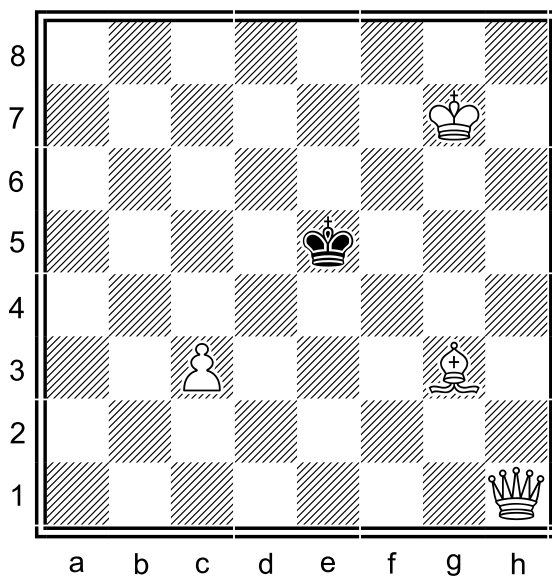


до 1100

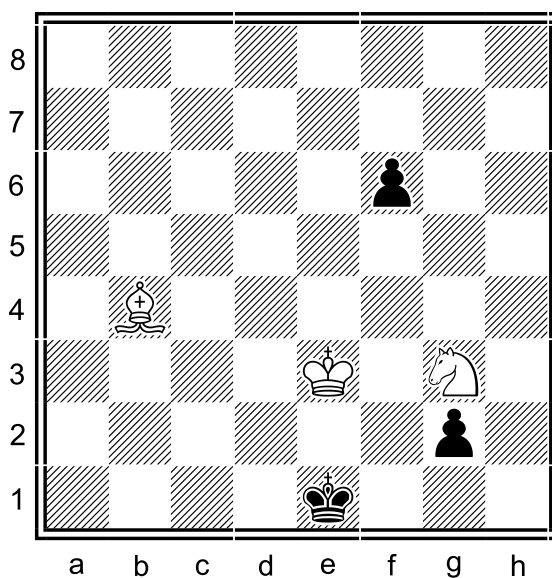


За 6 ходов конём (■♞) съесть ♖d8.

Ставить под бой нельзя. Соперник не отвечает.



Отметьте поле, на которое нужно поставить
 белого коня (♞), чтобы на доске был мат.



Отметьте поле, на которое нужно поставить
 чёрного (♜) слона, чтобы на доске был мат.

3 лига

(дополнительное задание)

