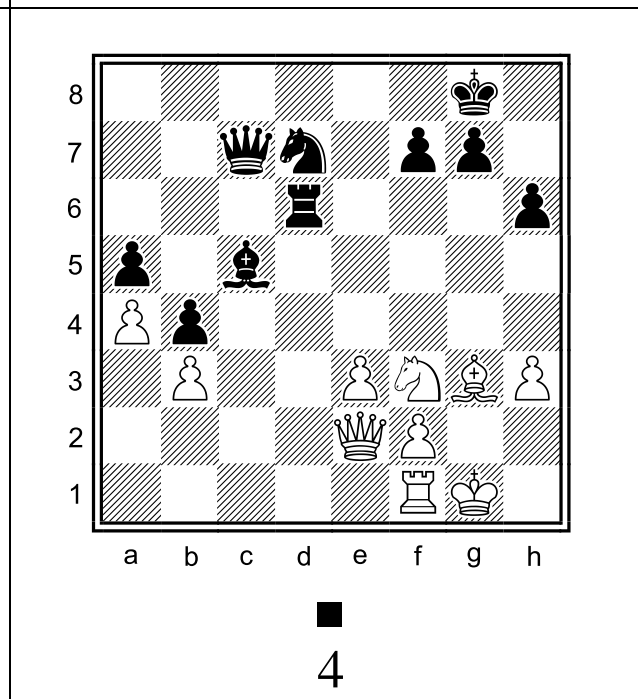
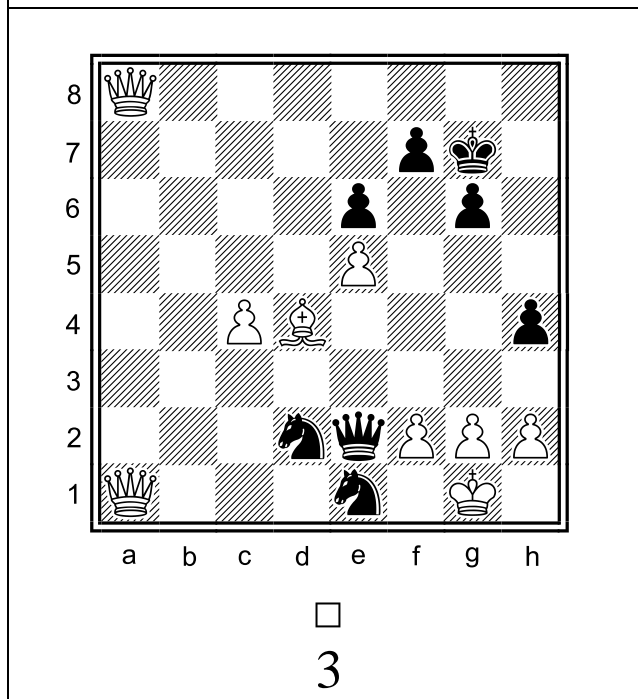
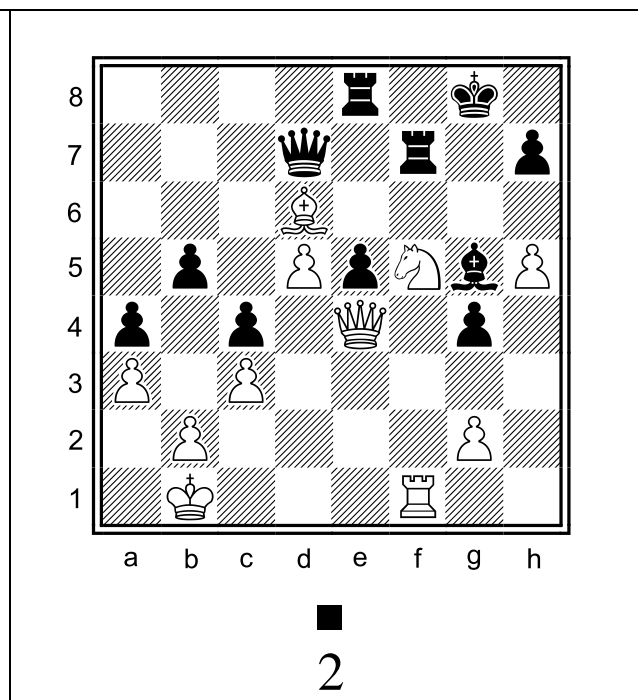
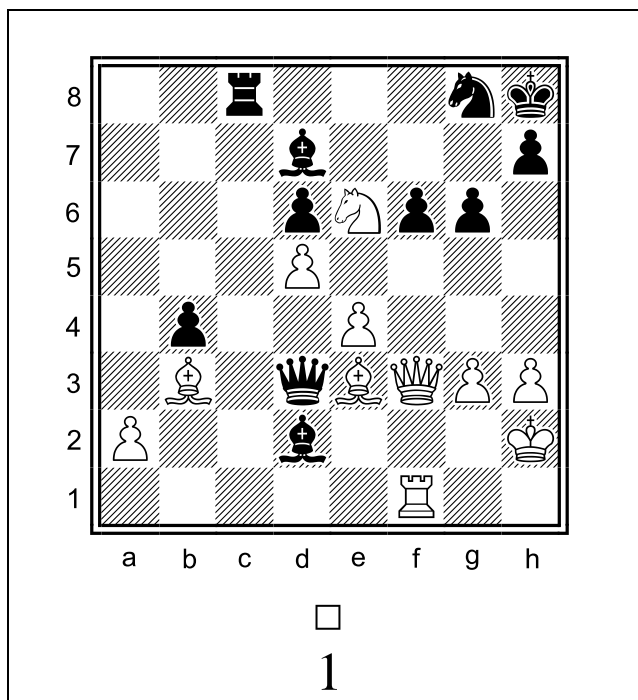


до 1300



1.

2.

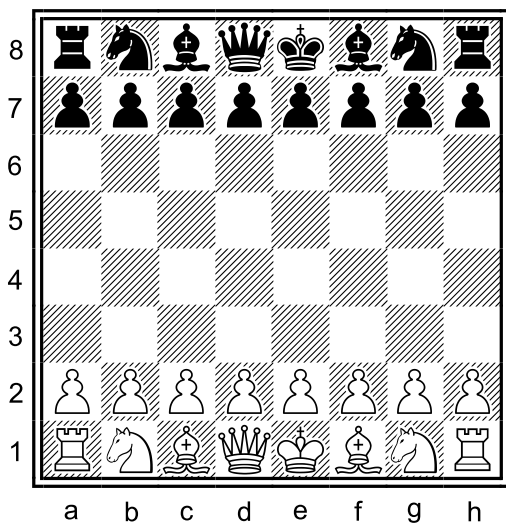
3.

4.

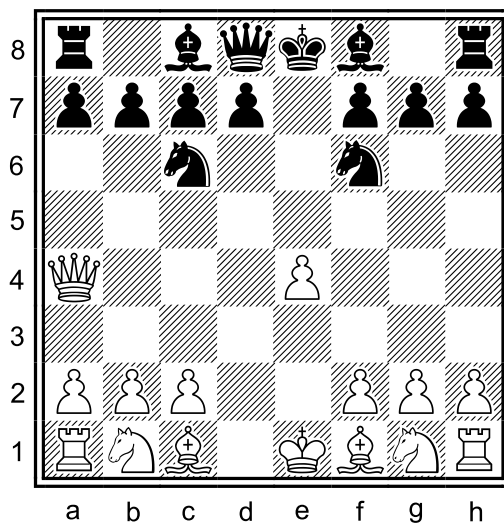
до 1300

<p>Белые: ♔b3, ♕e3, ♖d1, ♘b5 Чёрные: ♚b1, ♞e1 Ход белых. Мат в 2 хода: 1. 2.</p>	<p>Белые: ♔h1, ♖g2, ♗g7,h2 Чёрные: ♚g8, ♜c4, ♜f8, f7, h7, h5 Ход белых. Мат в 1 ход: 1.</p>
<p>Начальная позиция: 1. e4 e5 2. ♞f3 ♚f6 3. ♕c4 ♚g6 4. 0-0 ♚e4 5. ♕f7 ♔f7 Продолжите вариант. Ход белых: Тактика (1ход) 6.</p>	<p>За сколько ходов: Белый ♔d2 Съест неподвижные чёрные пешки C6,D6,E6,F5? (под удар короля ставить нельзя) Ответ (число):</p>
<p>Белые: ♔g7, ♚h1, ♕g3,c3 Чёрные: ♚e5 Напишите поле, на которое нужно поставить БЕЛОГО КОНЯ (♞), чтобы на доске был мат (победа белых). Поле:</p>	<p>Белые: ♔e3, ♕b4, ♘g3, Чёрные: ♚e1 Добавьте одну чёрную(♜) фигуру так, чтобы на доске был мат. (победа белых). Ответ (фигура и поле):</p>

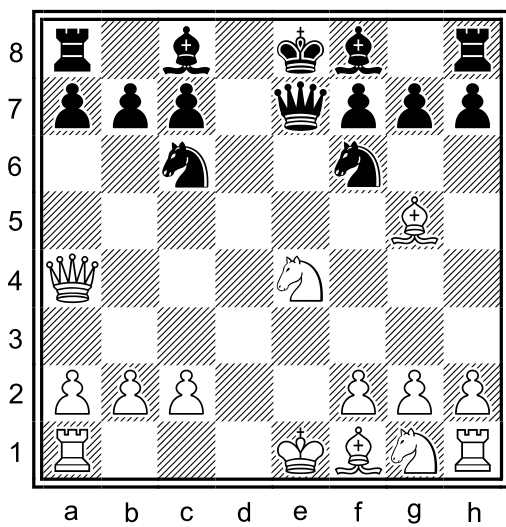
до 1300



- 1.
- 2.
- 3.
- 4.



- 5.
- 6.
- 7.



- 8.
- 9.
- 10.

Итоговая позиция.

